

Über die Burg Linn

Kurzgeschichte

Ausmalbild

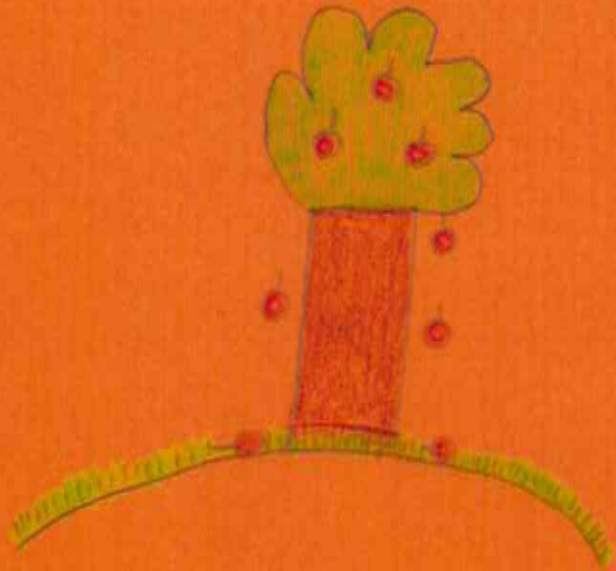
Objekt des Monats

Witze-Seite

Rätsel-Seite

~~Spiegel-Seite~~

Tipps + Termine



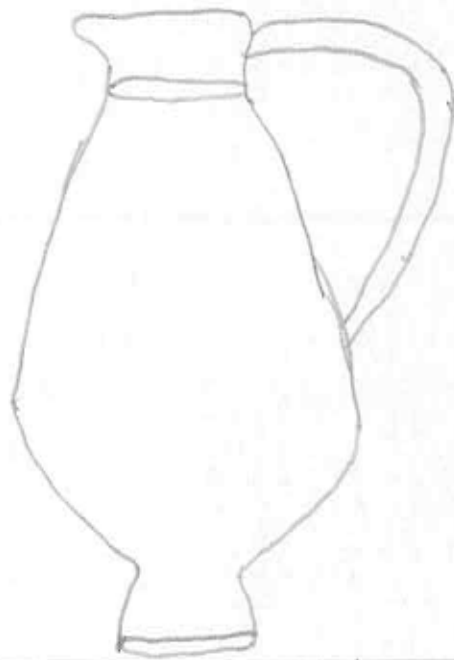
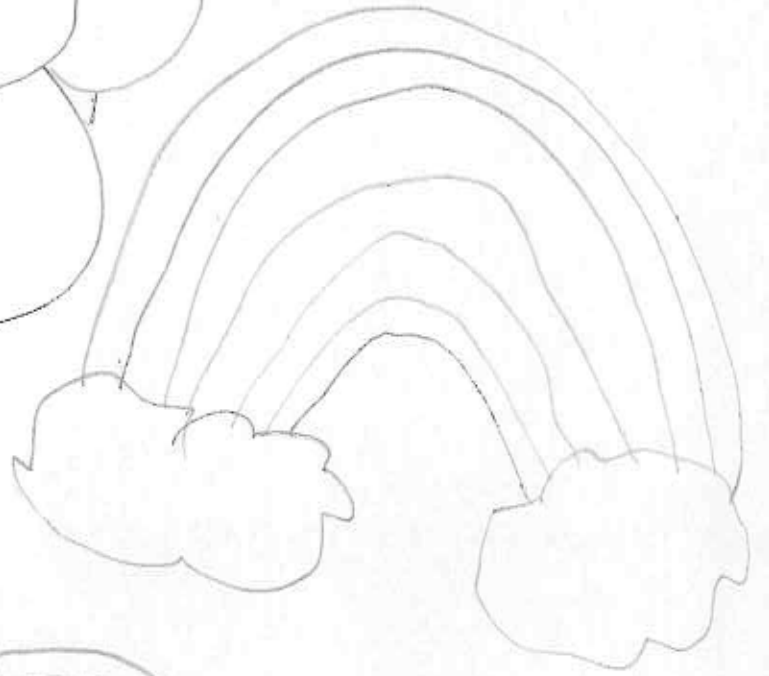
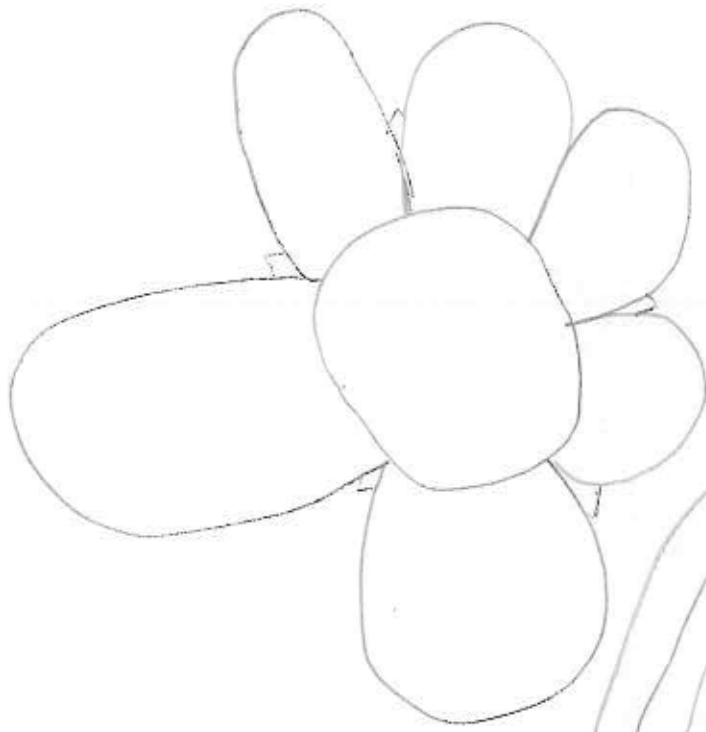
Edelherd Fifi, 100 Jahre

Es war einmal ein kleiner Hund der
hieß Fifi. Fifi wollte viele Abenteuer erleben.
Eines Tages sagte sie zu ihrer Freundin: "Ich werd
viele Abenteuer erleben!" Ihre Freundin
antwortete: "halte das für eine nicht so
gute Idee!" Trotzdem zog Fifi noch
am selben Tag los! Sie war schon ein
paar Stunden unterwegs da begegnete
sie einem Drachen. Der Drache war sehr
ungriegl. Er stürzte sich auf Fifi, die aber
sprang mit einem Satz zur Seite. Sie stürzte
auf den Drachen. Es begann ein Kampf

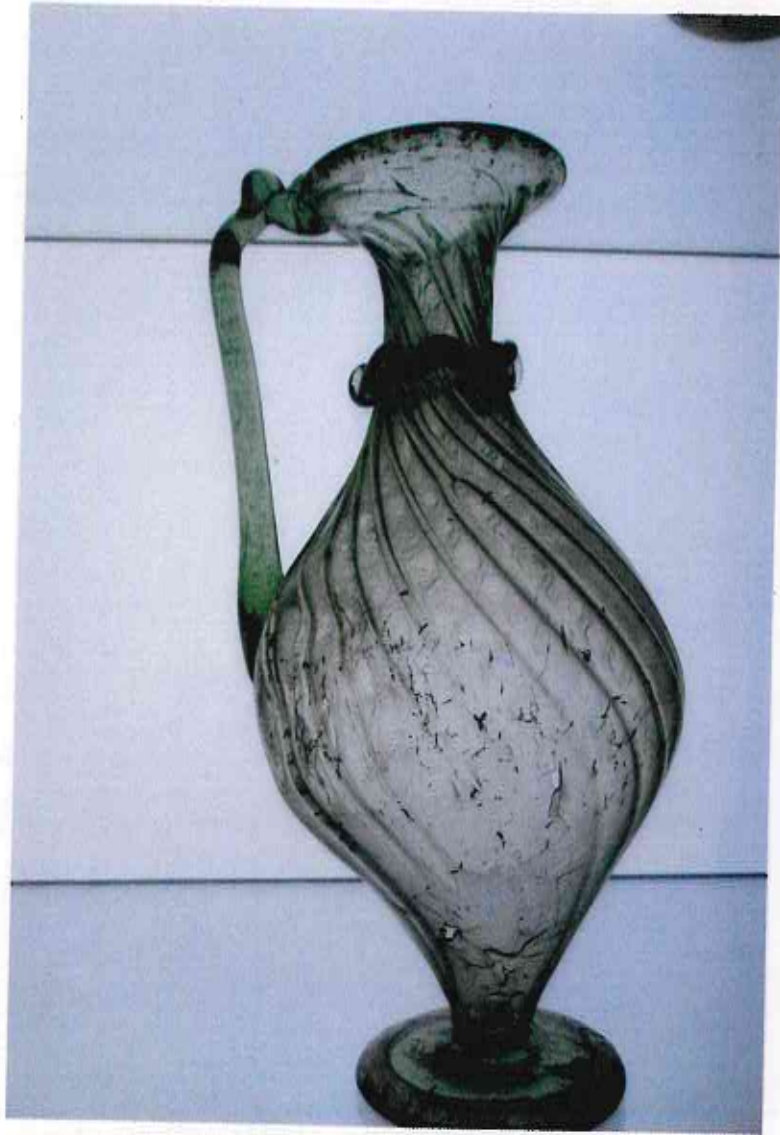
auf Leben oder Tod. Mit letzter Kraft
besiegte Fifi den Drachen. Jetzt musste sie
sich erst mal ausruhen. Sie entdeckte einen
Baum legte darunter, kaum war sie
eingeschlafen, rüttelte jemand an
ihrer Schulter, es war Schnuff! Sie
sagte: „Du kommst jetzt mit Fifi!“ „Wieso?“
Schnuff blaffte zurück: „Weil die Natur viel
zu gefährlich für dich ist!“ „Mein“ Doch da sagte
Fifi: „Na gut.“ So liefen die beiden Freundinnen
nach Hause auf die Burg Linn.

Ende





Museumsobjekt des Monats



verschnörrkelte
Glaskanne

Der Klosterschulen Lehrer fragt
Ritter Ottokar von Falkenstein: „Wie
kannst du Tiger mit ie schreiben?“
„Mit Feder und Tinte Herr Lehrer“

Die Magd zu ihre kleinen Tochter
„Wenn du immer brav dein Brot isst,
wirst du einmal groß und schön.“
Darauf die Tochter: „Mami, und warum
hast du nie dein Brot gegessen?“

Wie heißt ein Ritter ohne Helm?
Willhelm!

Was ist der Unterschied
zwischen einem Dudelsack und
einer Zwiebel?
Keiner weint, wenn man den
Dudelsack klein schneidet.



Ein Ritter geht auf der Suche
nach einem Drachen in den
Wald. Dann betritt er eine
Höhle, in der ein Drache leben
soll. Der Ritter ruft: „Drache,
ich will mit dir kämpfen!“ Da
ertönt eine laute Stimme aus
den Tiefen der Höhle: „Dann
komm erst mal aus meinem Maul,
du Depp!“

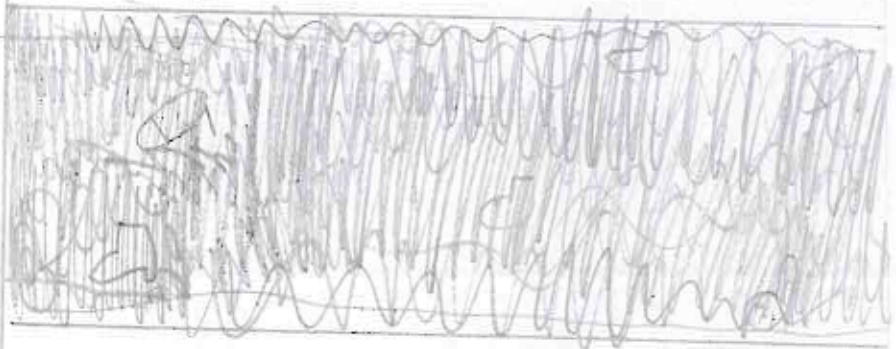


Die Pferde sind von der Koppel und wischt: Wie viele findest du? Frage die Zahl in das Kästchen.

Wem gehört was?



Welcher Schuhe gehören zusammen?



Viel Spaß
beim
Rätzel n



Termine

Museumsführung
Montag der 27.8.2021
13:30 - 14:30 Uhr

Eröffnung Museums cafe
Samstag
der 25.8.2021
17 - 19 Uhr

Tipps

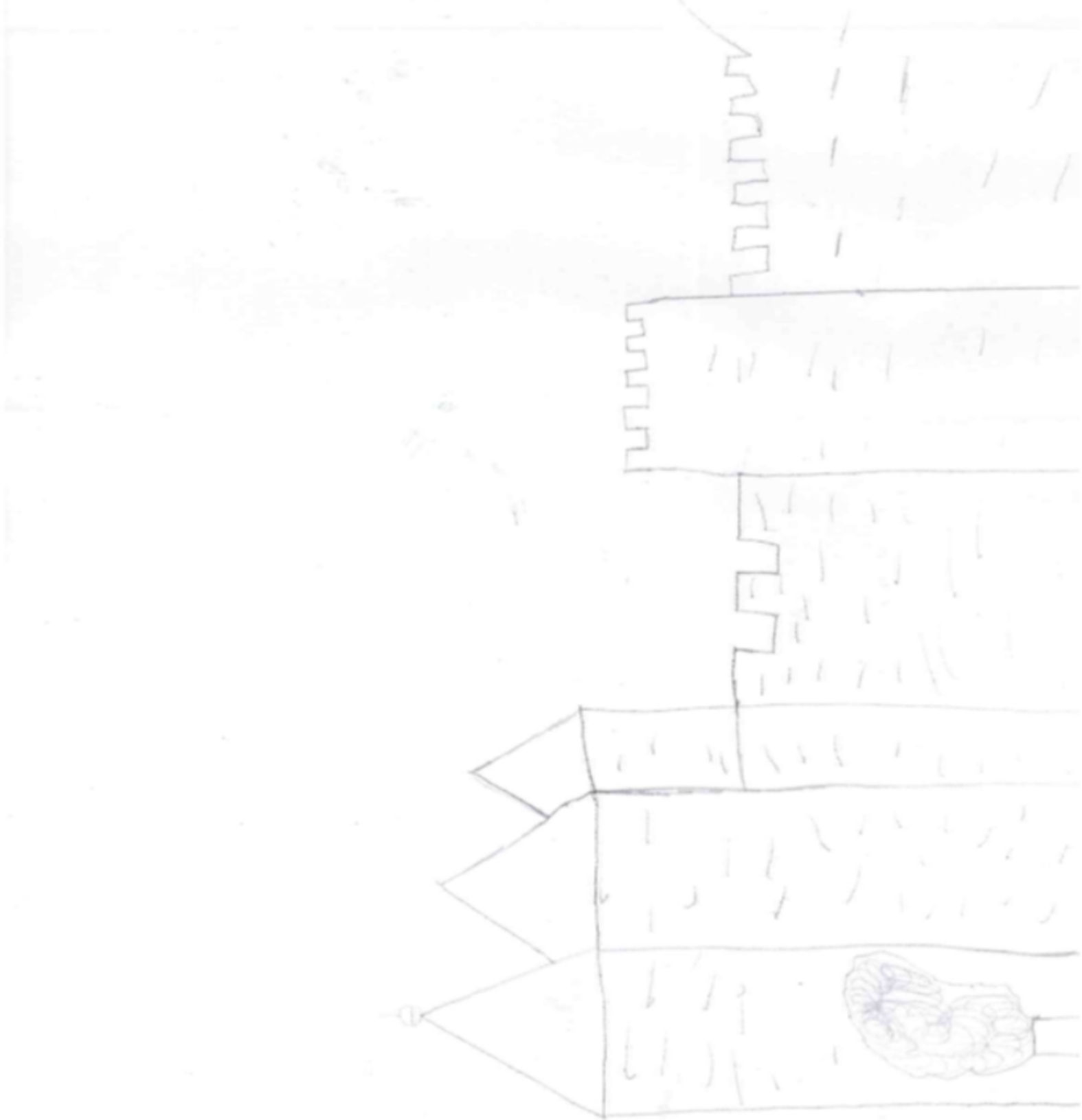
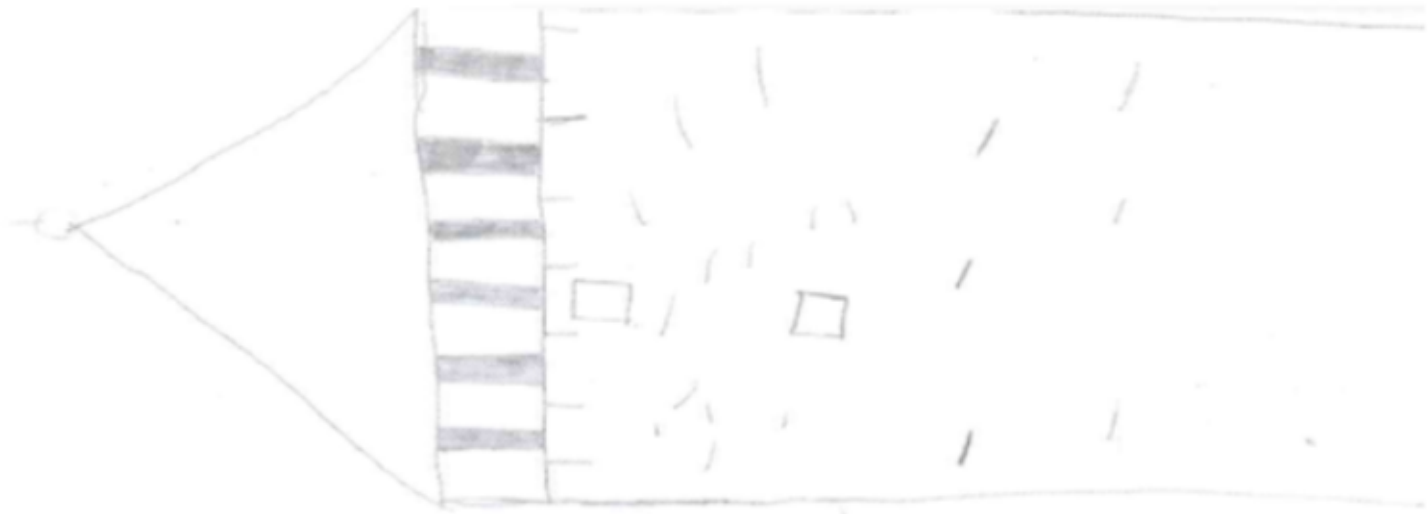
Tipps

Tipps 1.

Flacks man
st

Tipps 2.

Bücher
vorlesung



Kaufen sie sich
jetzt

Pick up
choco

Solange der
Vorrat reicht